

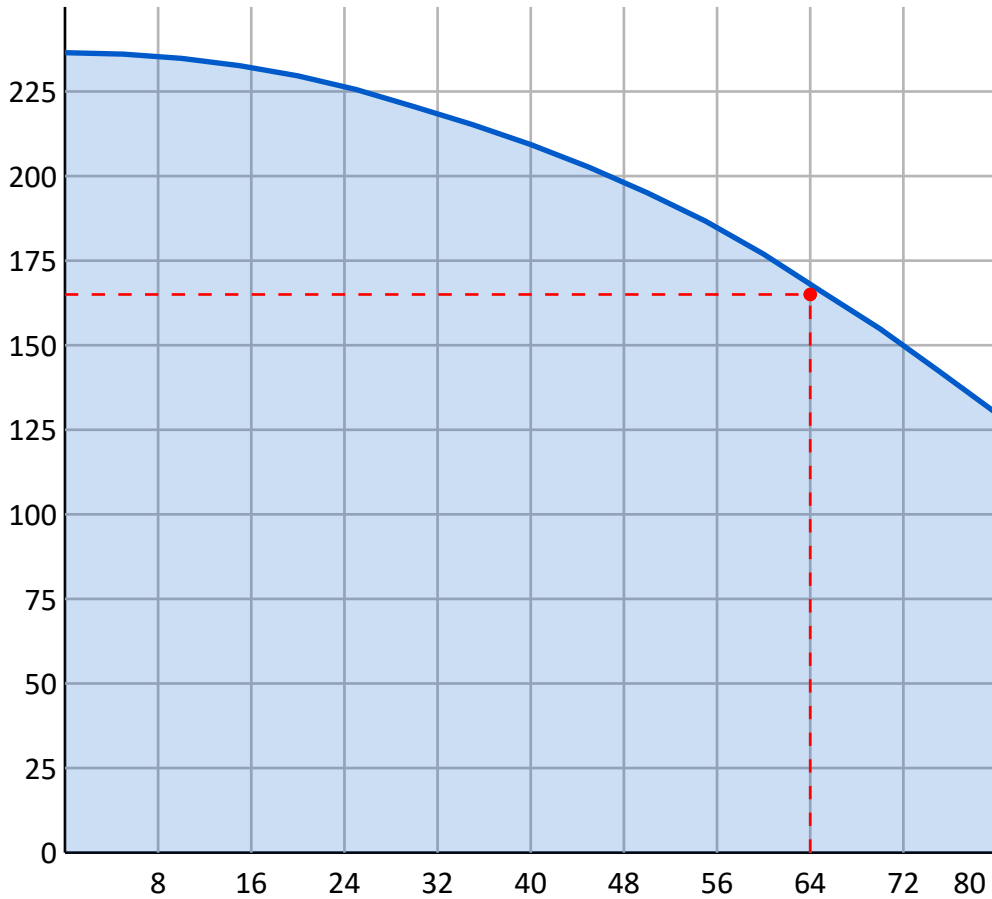


График производительности насоса

Тип насоса:
Jetex V/VS 64/08
Многоступенчатые
насосы

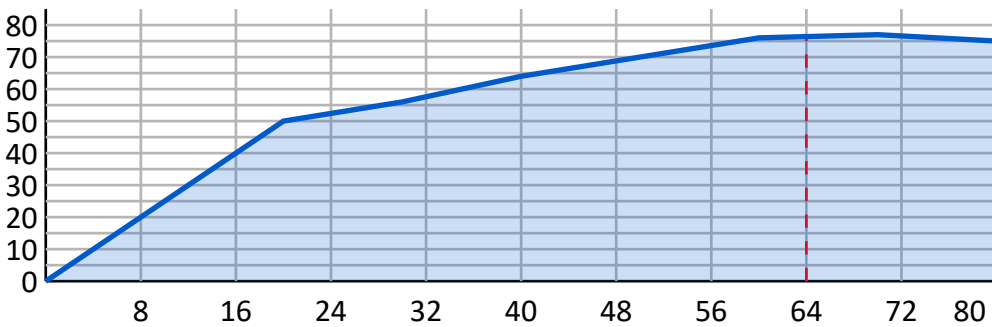
Q	H	Используемая мощность	Энергоэффективность	Скорость вращения	Тип двигателя
65.0 м ³ /ч	165 м	41.6 кВт	92.44%	2960 об/мин	AIP200L2
Гидравлические рабочие характеристики приняты при температуре воды 20 °С, атмосферном давлении 1,01 бар и удельном весе 1 гр/см ³ . ISO 9906. Прил. А				NPSH	Мощность двигателя
				3.0 м	45.0 кВт

H, м

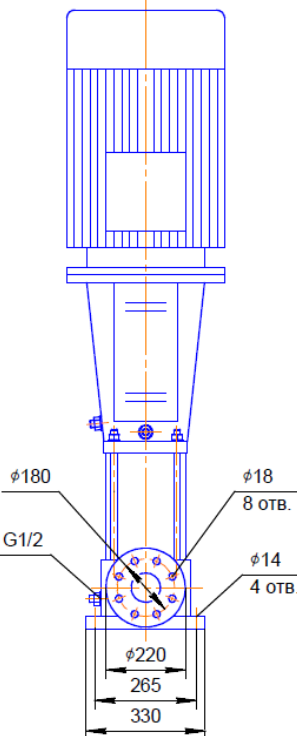
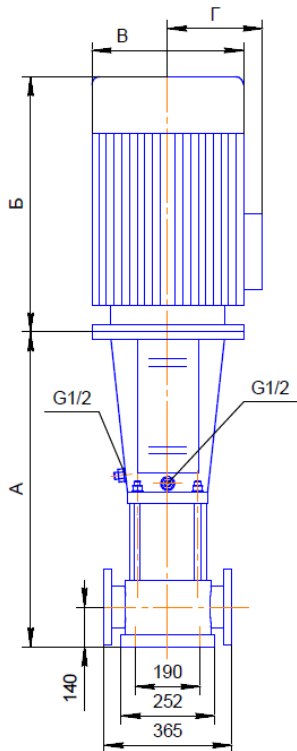


Q, м³/час

КПД, %



Q, м³/час



Характеристики насоса

Тип	Jetex V/VS 64
Число ступеней	8
Максимальная производительность	80,0 м ³ /ч
Максимальный напор	221 м
Входной/выходной патрубок	DN 100
Гидравлический КПД	77,0%
NPSH	3,0 м

Материалы

Основание	Чугун (VS - Нержавеющая Сталь)
Рабочее колесо	Нержавеющая Сталь
Вал	Нержавеющая Сталь
Камера	Нержавеющая Сталь

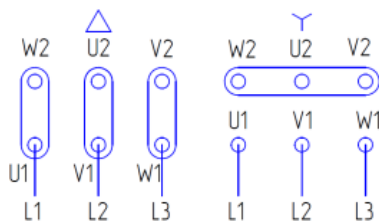
Тип торцевого уплотнения: EUBV(EQQE, EQQV, EUUE опцион.)

Характеристики электродвигателя

Тип двигателя	AIP200L2
Мощность	45,0 кВт
Напряжение питания	380 В
Номинальный ток	80,9 А
Частота сети	50 Гц
cos φ	0,9
Скорость вращения	2960 об/мин
Степень защиты	IP 55
Класс энергоэффективности	IE3
Энергоэффективность	92,5%
Подшипник	NSK
Класс изоляции	F

Габаритные размеры

Длина насоса(A)	1225 мм
Длина электродвигателя(Б)	709 мм
Общая длина(A+Б)	1934 мм
Диаметр насоса(В)	446 мм
Диаметр электродвигателя(Г)	322 мм
Вес	457 кг
Подключение	DN 100



Электрическая схема подключения насоса